



校園版 ESET NOD32 免費升級到 3.0 版



- A. ESET NOD32 新推出 3.0 版
- B. 升級 ESET Remote Administrator (ERA)
- C. 升級客戶端 ESET NOD32 防毒軟件 3.0
- D. 校園版 ESET NOD32 設定提示

A. ESET NOD32 新推出 3.0 版

ESET 於 2008 年推出了新的產品系列。新系列的產品會統稱為 3.0 版本。



<圖片：EAV 3.0 操作介面>

簡易的介面，更強的防護

新產品版本名稱及系統都與以往有所不同。新的產品會稱為 ESET NOD32 防毒軟件 3.0。新的 3.0 版本會擁有更簡易，更清晰，更容易操作的介面。舊版本的 ESET NOD32 設定介面比較專業複雜，例如 AMON、EMON、DMON、IMON，很易使初學者混淆，新 3.0 版本會綜合各部份引擎，讓用戶更易操作，統一了解 NOD32 運作狀況。



<圖片： 2.7 版操作介面>

更強的防毒防木馬能力

在網路上病毒，木馬及蠕蟲通常有非常高的破壞能力，它們一直都是用家的保安威脅。病毒為了避開防毒软件的偵測，會不斷產生出更多的變種，對使用電腦的用戶構成威脅。新版本的 NOD32 則會加強防毒防木馬的能力，NOD32 的核心元件會判定檔案是否為病毒或是木馬等惡意程式。在 ESET NOD32 防毒軟件 3.0 的保護下，無論是已知、未知、國內、國外的病毒或木馬程式，都會無所遁形地被偵察出來。

以下會提供升級的步驟，。用戶要先準備以下的資料:

- (1) 使用者名稱及密碼 / Username & Password (用戶可在 登記的回覆電郵中找到)
如閣遺失登記的回覆電郵, 用戶可在網上查詢
http://www.eset.hk/lost_regdata.php
- (2) 授權證檔 / License File (用戶可在 登記的回覆電郵中找到)



<圖片：授權證檔>

- (3) ESET NOD32 3.0 的安裝檔 (可在 <http://www.eset.hk/download/enterprise> 下載)
- (4) 伺服器 及 客戶端 的管理員權限登入資訊

B. 升級 ESET Remote Administrator (ERA)

校園版的 ESET NOD32 提供中央管理的功能。ESET 理解校園用戶需要增加生產力，而且降低 IT 費用與部署，管理並保持有效防病毒的解決方案。ERA 提供集合統一的解決方案，能管理這最大的網路內的 ESET NOD32! ERA 將為校園用戶節省時間和金錢的利用。

最新版的 ERA 是 2.0.110 (2008 年 9 月)



校園版用戶可以打開 ERA CONSOLE 中的“關於/ABOUT”檢查安裝的版本。如發現不是最新版本，請用使用者名稱/密碼來下載 ERA 的安裝檔。

網址: <http://www.nod32.com.hk/download/enterprise>



<圖片: ERA SERVER 安裝檔>



<圖片: ERA CONSOLE 安裝檔>

在安裝的過程中會要求用戶輸入

- (5) 使用者名稱及密碼 / Username & Password
- (6) 授權證檔 / License File

ERA SERVER 及 ERA CONSOLE 現只提供英文版本，它們都可以安裝在同一電腦上。香港的用戶可以另外下載一個中文化的 EXE 檔，下載後可以直接執行運作。

成功安裝後，可以再檢查版本。
而連接 ERA 的客戶端會保留在新的 CLIENT 清單中。

Client Name	Domain	Product Name	Product Version	Last Connected
<input checked="" type="checkbox"/> Demo	workgroup	ESET NOD32 Antivirus	3.0.669	3 seconds ago

<圖片: 客戶端清單>

如用戶以往未曾使用 ERA,可以直接安裝 ERA 伺服器。用戶可以直接使用 ERA 來升級未連接的客戶端電腦。如用戶在 CLIENT 清單未發現任何客戶端電腦，可以嘗試找一部 NOD32 2.7 手動設定它連接到 ERA 伺服器上。設定很簡單，只要打開 NOD32 2.7，在設定中“遙距管理”的地址輸入 ERA 伺服器的 IP 地址便可。



<圖片:遙距管理的地址輸入 ERA 伺服器的 IP 地址>



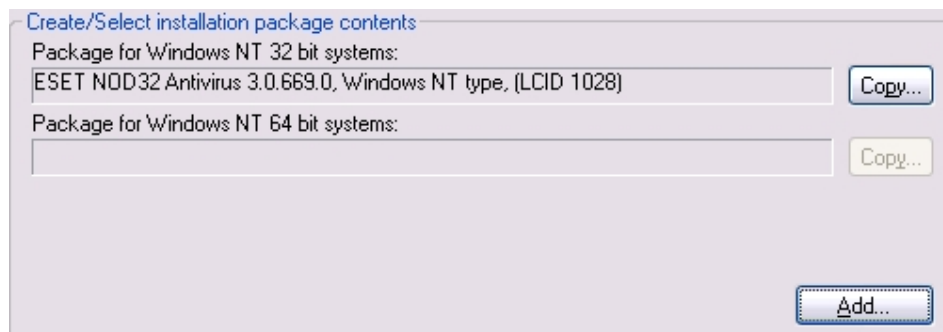
C. 升級 ESET NOD32 防毒軟件 3.0

準備自訂升級安裝包

打開 Remote Install 中的 Packages，自訂制作新的安裝包。

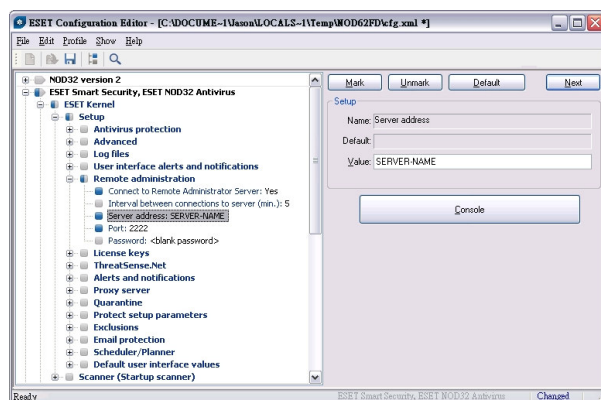


在中間的 Create/Select installation package contents 中的 ADD，再載入 ESET NOD32 3.0 的安裝檔。



<圖片: 載入 EAV 安裝檔>

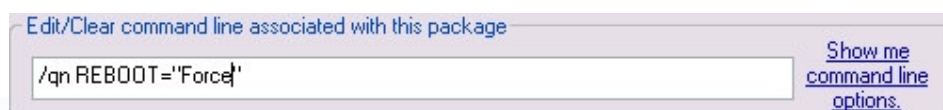
在下方的 Select Configuration 中自訂設定檔，按一下 Edit 便會打開 Configuration Editor.



<圖片: 打開 EDITOR>

在 Editor 中最重要的設定是 ERA 的 IP 地址。該地址可以讓客戶端電腦自動連接上 ERA 伺服器。

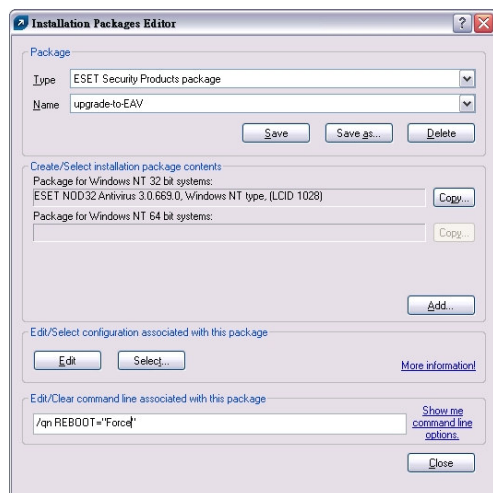
在下方更可以設定在升級時自動重新啓動電腦。用戶可將 REBOOT 更改為 REBOOT= "Force"。





<圖片: REBOOT FORCE>

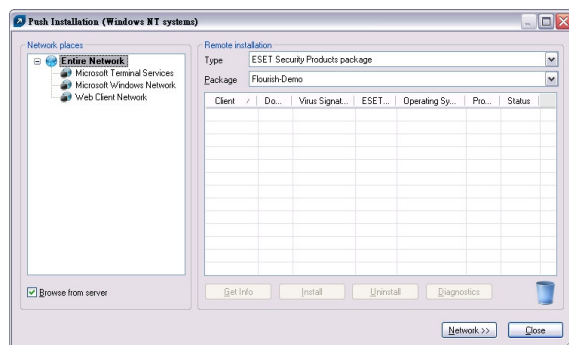
完成以上的設定後，便可以把 PACKAGE 儲存。



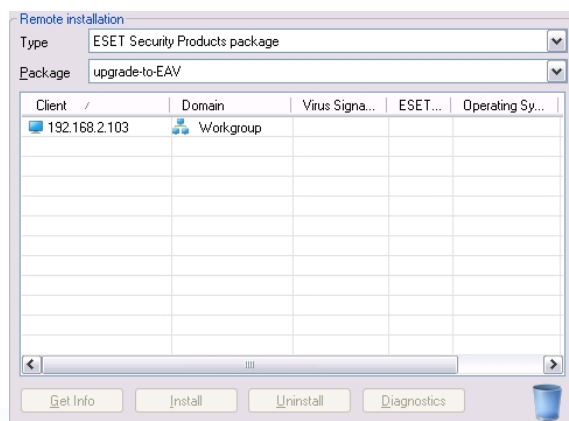
<圖片: 儲存 PACKAGE>

遙距升級 ESET NOD32 防毒軟件 2.7 上 3.0 版

打開 REMOTE INSTALL，再在清單中加入客戶端電腦的 IP 地址。



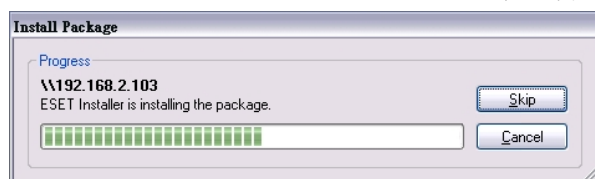
在清單中可以一次過加入多個 IP 地址。





Active Directory 的用戶更可以在左方加入電腦。

在上方選擇 PACKAGE。按 INSTALL。中途會提示輸入客戶端管理員的登入資訊。



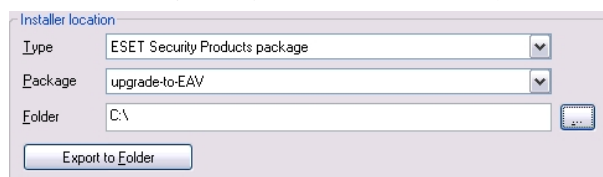
安裝的中途可能會有錯誤訊息，常見的問題有：

- (1) 登入權限
- (2) 登入密碼
- (3) 客戶端的簡易檔案設定

如有問題，用戶可以按 Diagnostics 來檢查問題。用戶可以在 NOD32 的技術支援網頁查詢錯誤碼。在辦公時間更可聯絡 NOD32 的技術支援部協助。

直接在微軟視窗上升級到 3.0 版

用戶也可以利用剛才的自訂升級安裝包輸出一個安裝檔，然後放在檔案伺服器或 USB 手指，帶到客戶端電腦上進行安裝。



<圖片:輸出一個安裝檔>



<圖片: 安裝檔>

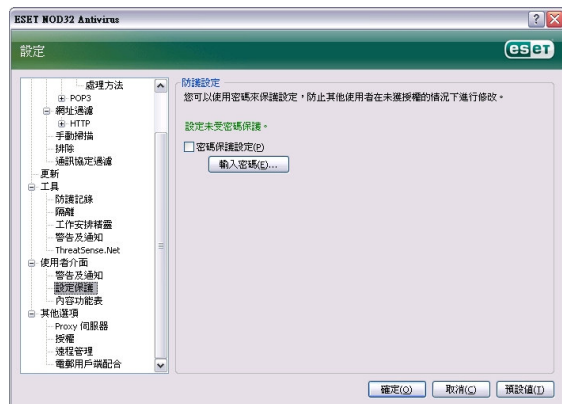


D. 校園版 ESET NOD32 設定提示

校園版 ESET NOD32 提示一 密碼保護

ESET NOD32 用戶可以用密碼鎖定軟件，防止電腦用家隨意更改設定。

步驟: 在 ESET NOD32 中按 F5 打開設定->使用者介面-> 輸入密碼



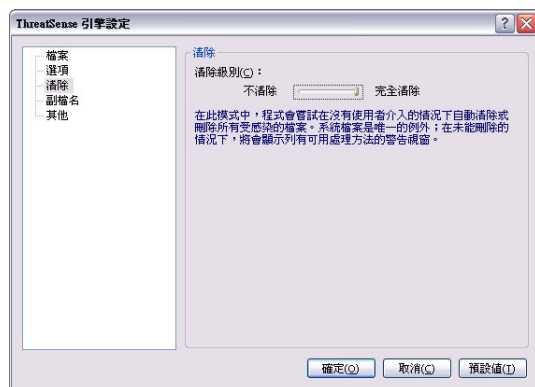
校園版 ESET NOD32 提示二 不顯示警告訊息

當發現病毒時，ESET NOD32 預設會顯示以下的警告提示。

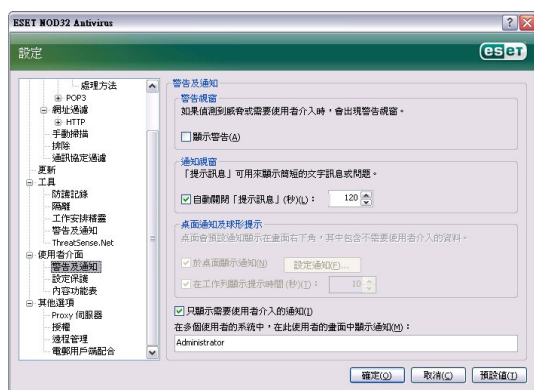


ESET NOD32 可以設定不顯示警告，並對立即清除病毒。

步驟: 在 ESET NOD32 中按 F5 打開設定->病毒及間碟程式防護-> ThreatSense 引擎設定 -> 清除中 選擇完全清除



步驟: 在 ESET NOD32 中按 F5 打開設定->使用者介面->取消顯示警告



校園版 ESET NOD32 提示三 匯出或匯入設定

ESET NOD32 用戶可以匯出或匯入設定，方便系統管理員備份/復制多個 NOD32 的設定。



校園版 ESET NOD32 提示四 局部升級 ESET NOD32 到 3.0 版

ESET NOD32 的用戶可以先升級 ESET Remote Administrator。稍後才逐步地升級客戶端的 ESET NOD32 防毒軟件到 3.0 新版。新的 ESET Remote Administrator 可以同時支援 2.7 及 3.0 新版。

技術支援

如有任何 ESET NOD32 產品上或其他病毒問題，請致電(852) 2893 8186 聯絡 ESET NOD32 的技術支援人員。

技術支援熱線：(852) 2893 8186

電郵：support@nod32.com.hk

傳真：(852) 2893 8214